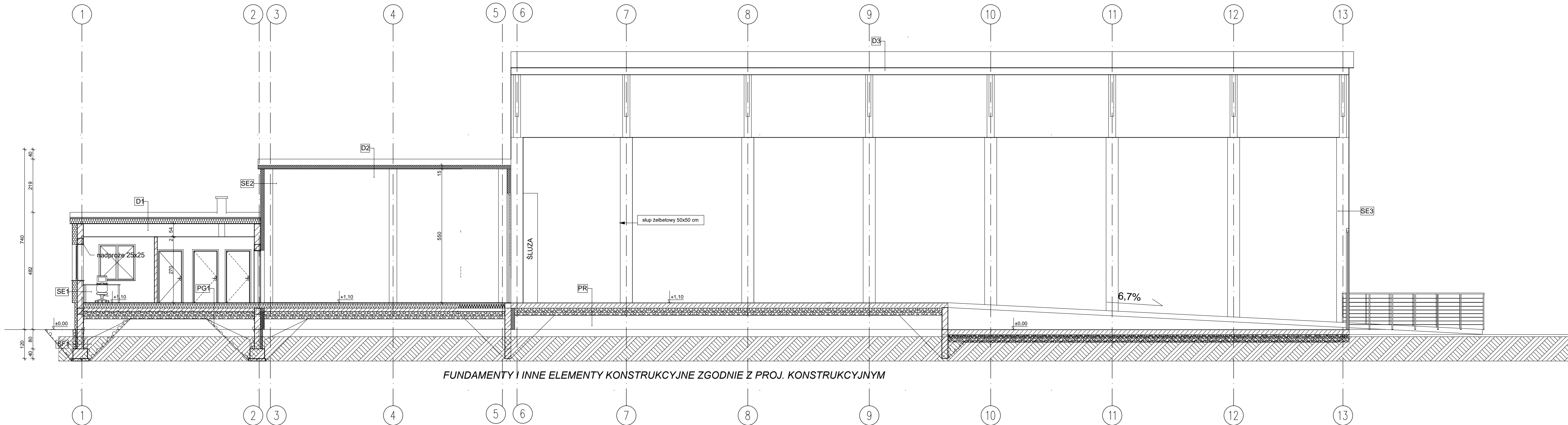


PRZEKRÓJ A-A



FUNDAMENTY I INNE ELEMENTY KONSTRUKCYJNE ZGODNIE Z PROJ. KONSTRUKCYJNYM

SE1 ŚCIANA ZEWNĘTRZNA MUROWANA

Tynk zewnętrzny	0,5 cm
Styropian EPS 70-040	20 cm
Błoczki ceramiczne konstrukcyjne	25 cm
Tynk wewnętrzny	0,5 cm

SE2 ŚCIANA ZEWNĘTRZNA - PIR

Płyta warstwowa z rdzeniem PIR	16 cm
Konstrukcja stalowa	0,05 cm

SE3 ŚCIANA ZEWNĘTRZNA - BLACHA

Blacha powlekana	2 cm
Słupy żelbetowe 50x80 cm	

SF1 ŚCIANA FUNDAMENTOWA

Polistyren ekstrudowany	8 cm
Membrana hydroizolacyjna	0,05 cm
Błoczki betonowe konstrukcyjne	25 cm

PG1 PODŁOGA NA GRUNCIE

Płytki podłogowe	2 cm
Wylewka betonowa	5 cm
Styrodur	15 cm
Membrana hydroizolacyjna	0 cm
Płyta betonowa	15 cm
Piasek zagęszczony do gruntu rodzimego	80 cm

PR RAMPA

Posadzka betonowa	2 cm
Płyta betonowa	20 cm
Piasek zagęszczony do gruntu rodzimego	80 cm

D1 DACH NAD CZĘŚCIĄ MUROWANĄ

Dachówka	2 cm
Pustka powietrzna	4 cm
Wiatroizolacja	0,02 cm
Wełna mineralna	20 cm
Wiatroizolacja	0,02 cm
Pustka powietrzna	1 cm

D2 DACH - PIR

Płyta warstwowa z rdzeniem PIR	15 cm
Belka IPE 330	0,05 cm
Płatów stalowa zimnozgięta Z 150/68/60/2	cm

D3 DACH - BLACHA

Blacha powlekana	2 cm
Dźwigar dachowy - zgodnie z proj. konstrukcji	60 cm

<b>ATM</b> "ATM" Krzysztof Miklaszewicz- usługi budowlane 15-399 Białystok, ul. Składowa 12 lok. 107 tel. 85 742 40 08 wew. 20 , atmprojekty@interia.pl		NR RYS. <b>A-3</b> DATA: 12.08.2021
NAZWA I ADRES OBIEKTU BUDOWLANEGO: <b>ZESPÓŁ BUDYNKÓW DO PRZEPROWADZANIA KONTROLI FITOSANITARNEJ NA CZĘŚCI DZIAŁKI NR GEOD. 271/6 W KUŹNICY</b>		
STADIUM PROJEKTU: P.B.	NAZWA RYSUNKU: PRZEKRÓJ A-A	SKALA: 1:100
SPECJALNOŚĆ: ARCHITEKTURA:	PROJEKTANCI: mgr inż. arch. TOMASZ JACYNIEWICZ nr upr. BK-PdOKK/38/2004; PD-0239	PODPIS:
KONSTRUKCJA:	mgr inż. MARCIN MAŁUSZEWSKI nr upr. - PDL/0008/PWKB/17	
SPECJALNOŚĆ: ARCHITEKTURA:	SPRAWDZAJĄCY: mgr inż. arch. JAN KRZYSZTOF HAHN nr upr. BI/11/87	PODPIS:
KONSTRUKCJA:	mgr inż. HELENA MAŁUSZEWSKA nr upr. BI 16/81	
OPRACOWANIE CHRONIONE PRAWEM AUTORSKIM		